

Mini eBook
Teoria
Musical
para
Iniciantes

Cifras

Tom e Semitom

Acidentes

Escala Cromática



Opus 3
Ensino Musical

blog.opus3ensinomusical.com.br

Apresentação

A Teoria Musical existe para nos ajudar. Acredite nisso!

Ao compreendê-la bem, você sentirá muito mais segurança ao tocar o seu instrumento musical.

E com o objetivo de estimular o aprendizado, criamos este Mini eBook, que é uma minúscula gota, extraída do gigantesco oceano, que é a Teoria Musical.

Se você estiver achar o conteúdo deste livro muito fácil, significa que atingimos o nosso objetivo, pois queremos te mostrar que aprender Teoria Musical não precisa ser um processo tortuoso e repleto de dificuldades. Ao longo das nossas explicações, tentaremos passar o conhecimento da forma mais didática possível.

E para auxiliar os seus estudos, recomendamos que você fique sempre ligado no nosso blog. Lá, você encontrará diversos artigos sobre Teoria Musical, Dicas de Treino e outros assuntos relacionados ao aprendizado musical, com um conteúdo totalmente didático e exclusivo.

Acesse agora: blog.opus3ensinomusical.com.br

Bons estudos e, o mais importante, divirta-se!

Cifras

O que são Cifras?

As **cifras** são códigos que representam os acordes que compõem a harmonia da música. Tais códigos são as 7 primeiras letras do nosso alfabeto que correspondem aos 7 acordes naturais.

Quais são elas?

A Cifra (letra) 'A' corresponde a nota Lá. Sendo assim a letra seguinte 'B' corresponde a nota seguinte - Si. A letra 'C' corresponde a nota Dó e assim por diante... Veja na a seguir um esquema representando as Cifras e as Notas Correspondentes:

A = Lá

B = Sí

C = Dó

D = Ré

E = Mi

F = Fá

G = Sol

Tom e Semitom

As notas musicais possuem distâncias sonoras entre elas. A estas distâncias, damos o nome de **Intervalo**. Os intervalos são formados pela combinação de **Tons** e **Semitons**.

Semitom (ou meio tom)

É a menor distância entre duas notas musicais.

Tom

Corresponde ao dobro de um semitom.

Tons e Semitons no instrumento

É importante ter em mente que a disposição dos tons e semitons irá variar de acordo com o instrumento.

No teclado, por exemplo, podemos encontrar um semitom ao tocar notas que estão lado a lado, sem nenhuma nota entre elas.

Já em um instrumento de cordas, o semitom se encontra ao tocarmos notas que está na mesma corda em casas vizinhas.

Para compreender bem este assunto, tente identificar e tocar intervalos de tons e semitons no seu instrumento.

Acidentes e Sinais de Alteração

Além das 7 notas naturais, podemos gerar outras notas musicais, através da adição ou redução de semitons. Quando estas alterações acontecem, damos o nome de **Acidente**. Os acidentes são representados pelos símbolos:



Sustenido

Eleva a nota em um semitom.



Bemol

Reduz a nota em um semitom.



Dobrado Sustenido

Eleva a nota em um tom. Corresponde ao dobro do #.



Dobrado Bemol

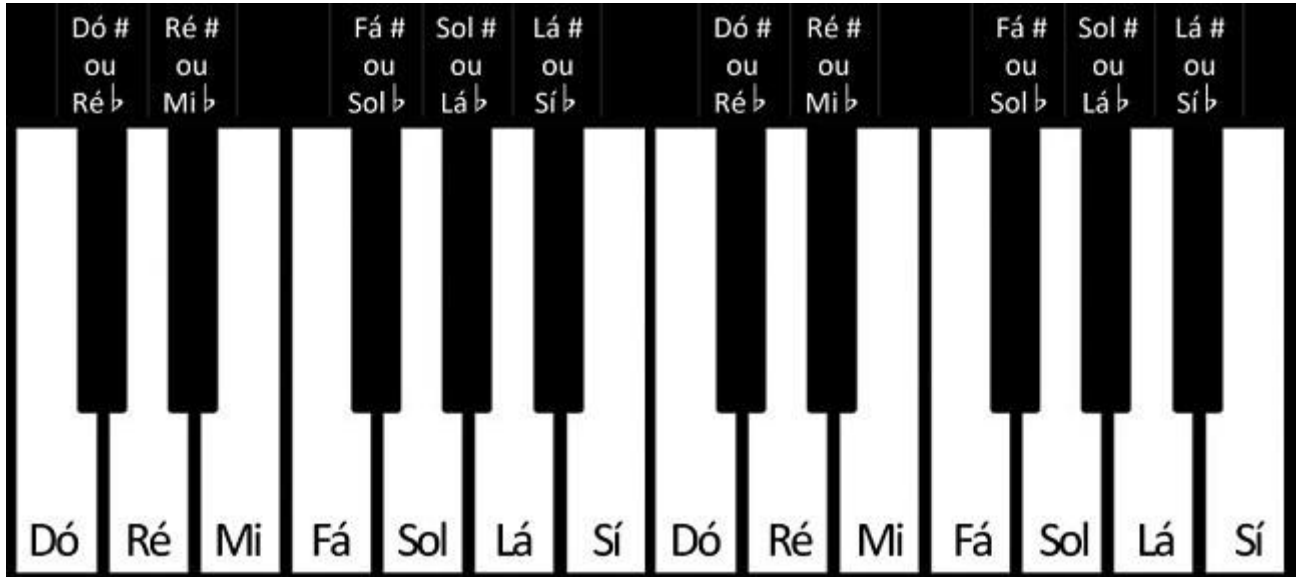
Reduz a nota em um tom. Corresponde ao dobro do b.



Bequadro

Anula todos os sinais citados acima.

Sendo assim, vamos utilizar o teclado para entender a disposição das notas musicais:



Como você pode notar, as teclas brancas correspondem às notas naturais e as teclas pretas correspondem aos acidentes.

Analisando as teclas pretas, podemos perceber que cada uma destas notas recebe dois nomes diferentes, contudo, possuem o mesmo som, como por exemplo, **Ré#**/**Mi \flat** ou **Sol#**/**Lá \flat** . A isto, damos o nome de **Enarmonia**.

Note também que não há acidentes entre as notas **Sí/Dó** e **Mi/Fá**, ou seja, cada um destes intervalos é separado por um semitom.

Escala Cromática

A escala cromática engloba todas as **12 notas existentes no nosso sistema tonal**. Neste tipo de escala, todos os intervalos são de **semitons**.

Ao representarmos esta escala de maneira ascendente, devemos utilizar sustenidos. Quando utilizarmos a escala de maneira descendente, utilizaremos bemóis. Veja a seguir:

Ascendente:

Dó - Dó# - Ré - Ré# - Mí - Fá - Fá# - Sol - Sol# - Lá - Lá# - Si

Descendente:

Dó - Ré \flat - Ré - Mí \flat - Mí - Fá - Sol \flat - Sol - Lá \flat - Lá - Si \flat - Si

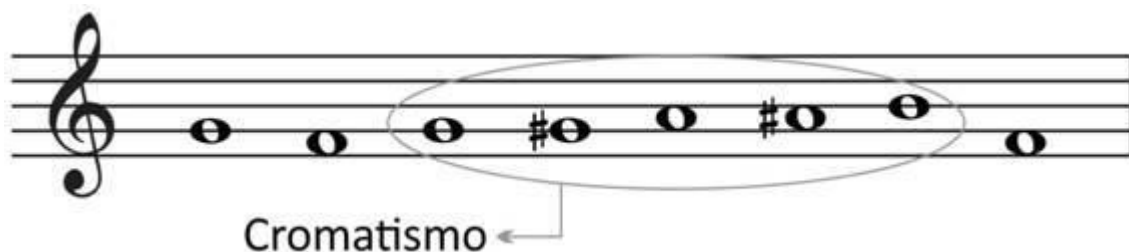
A seguir, temos a mesma escala escrita de maneira ascendente e descendente no pentagrama:



Cromatismo

Quando executamos uma sequência de notas separadas por intervalos consecutivos de semitons, temos o **Cromatismo**.

Para facilitar o entendimento, podemos pensar em Cromatismo como uma espécie de “empréstimo” de um trecho da Escala Cromática. Veja o exemplo a seguir:



No exemplo acima, o cromatismo acontece nas notas indicadas (Sol, Sol#, Lá, Lá# e Si).

Como e quando utilizar o Cromatismo?

Faça o que você **Ama**.
Ame o que você faz.

A escala cromática **inteira**, praticamente não é utilizada em execuções musicais. Normalmente fazemos uso de pequenos trechos deste tipo de escala (cromatismo), com o objetivo de criar sensações sonoras diferentes, “fugindo” do padrão da escala da música executada.

Este conteúdo foi extraído do nosso eBook de *Introdução à Teoria Musical*. Para conhecer todos os nossos livros, [clique aqui](#).